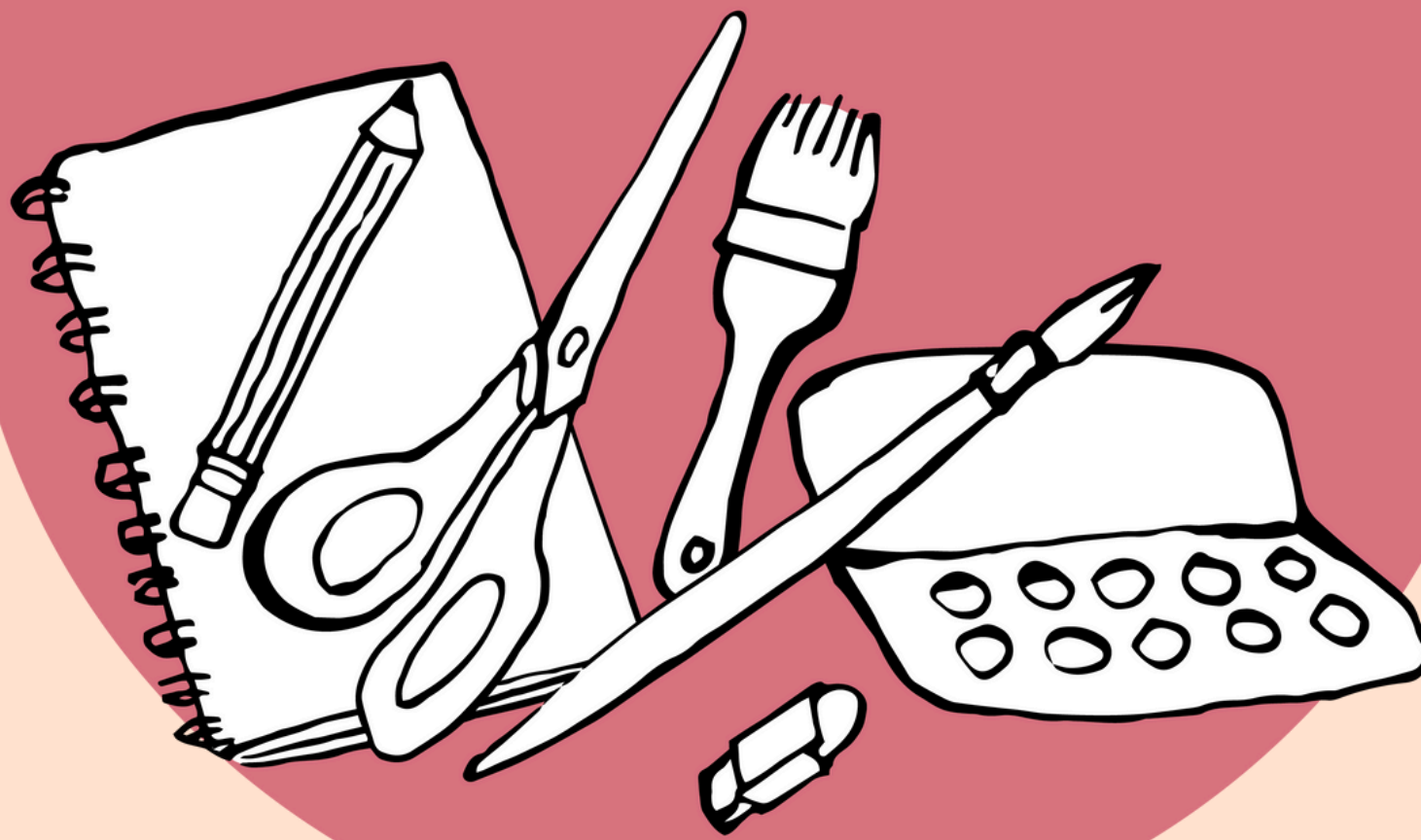


Guide pour les parents

2025

CAMP D'ÉTÉ CRÉATIF



Centre d'exposition de Saint-Hyacinthe
495, avenue Saint-Simon
Saint-Hyacinthe (Québec), J2S 5C3

education@expression.qc.ca
T 450.773.4209

EXPRESSION

Centre d'exposition de Saint-Hyacinthe

Chers parents,

Un milieu de vie stimulant, créatif, sécuritaire et rempli de découvertes artistiques sont les mots d'ordre pour le camp d'été créatif 2025 à EXPRESSION. Le Guide pour les parents est un outil de référence pour préparer vos jeunes artistes à vivre une expérience de création hors du commun et en apprendre d'avantage sur l'art contemporain.

L'équipe d'EXPRESSION est très enthousiaste de rencontrer vos enfants!

Sujets traités dans le Guide pour les parents:

- Code de vie
- En cas de blessure
- Capacité d'accueil
- Dates du camp
- Arrivées et départs
- Horaire
- Absences
- Liste d'objets personnels
- Effets personnels au quotidien
- Programmation artistique
- Projets créatifs
- Sortie à l'extérieur du camp



Le code de vie

Le rôle de votre enfant, en plus d'avoir du plaisir et de participer activement aux activités artistiques, est de nous aider à maintenir un cadre de vie sécuritaire et agréable en respectant les consignes du code de vie d'EXPRESSION.

Nous nous engageons à les expliquer et les rendre accessibles à la compréhension de tous, de façon ludique et positive.

Il n'y aura aucune tolérance pour les comportements suivants :

- La violence volontaire sous toutes ses formes;
- La dégradation volontaire du matériel, des oeuvres et du site du camp.

Des mesures disciplinaires en gradation pourront être prises le cas échéant :

- L'avertissement;
- Le retrait d'activité;
- La communication avec le parent.



Nous comptons sur vous pour en discuter avec votre enfant, préalablement à la tenue du camp.

En cas de blessure

Les premiers soins seront prodigués avec les équipements de protection individuelle appropriés selon les recommandations de la DSP.

En cas de blessure bénigne, l'information vous sera transmise en fin de journée.

En cas de blessure grave, la personne ressource au dossier de l'enfant sera contactée immédiatement.

La responsable du camp détient une certification valide en réanimation cardio-respiratoire (RCR) pour la petite enfance.



La capacité d'accueil

Notre capacité d'accueil d'enfants au camp a été soigneusement étudiée afin de nous permettre d'assurer à tous un espace intérieur et extérieur viable.

- Le maximum d'enfants par groupe : 12 enfants;
- L'âge des enfants : entre 7 et 12 ans.

Les dates du camp créatif

Du lundi au vendredi

Semaine 1 : du 11 au 15 août 2025

Semaine 2 : du 18 au 22 août 2025

Questions et informations

Si vous avez des questions ou voulez discuter d'une situation propre à votre enfant, nous vous invitons à envoyer un courriel à education@expression.qc.ca et la responsable des services éducatifs (Frédérique) communiquera avec vous dans les meilleurs délais.



Les arrivées et les départs

Arrivée à EXPRESSION : un membre du personnel d'EXPRESSION est toujours présent pour prendre les présences et répondre à vos questions lors des arrivées.

Départ d'EXPRESSION : seules les personnes mentionnées au dossier de l'enfant pourront venir le chercher.

Si vous désirez ajouter quelqu'un au dossier, il suffit de communiquer avec la responsable (Frédérique) par courriel à : education@expression.qc.ca en lui indiquant les informations sur la nouvelle personne autorisée à récupérer l'enfant.

Le retour seul de votre enfant: si votre enfant retourne à la maison de façon autonome (sans l'accompagnement d'un adulte), nous demandons d'écrire un courriel à la responsable, sans quoi, nous ne pourrions laisser partir votre enfant.

Indiquez dans le courriel le nom complet de votre enfant.

Les horaires

Service de garde: de 8 h à 9 h et de 16 h à 17 h

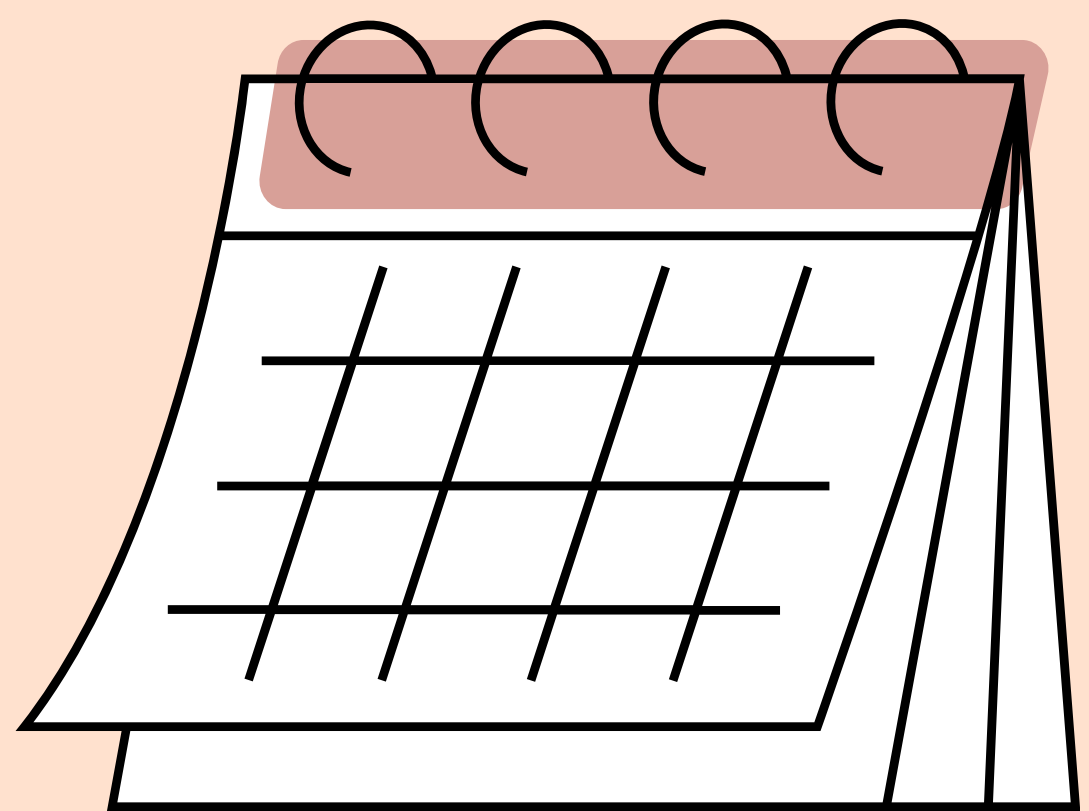
Si vous bénéficiez du service de garde, vous pouvez reconduire vos enfants à n'importe quel moment entre 8 h et 9 h et récupérer vos enfants à n'importe quel moment entre 16 h et 17 h.

Des frais de 5 \$ par 15 minutes seront portés à votre compte pour tout retard après 17 h 15.

Si vous désirez profiter du service de garde, alors que les inscriptions sont terminées, vous devez communiquer avec Frédérique Pelletier la responsable à l'éducation aux coordonnées suivantes:

education@expression.qc.ca

(450) 773-4209



Camp de jour : de 9 h à 16 h

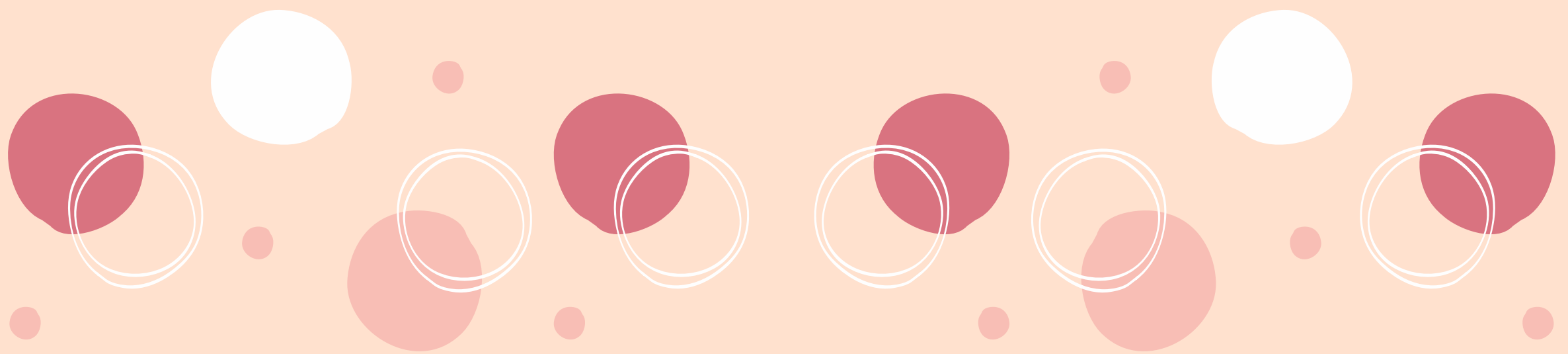
Vous pouvez déposer vos enfants au camp à partir de **8 h 45** sans aucun frais de service de garde.

À la fin de la journée, des frais de **5 \$ par 15 minutes** seront portés à votre compte pour tout retard pour venir les chercher **après 16 h 15.**

Les absences

Nous vous demandons de nous aviser de l'absence de votre enfant, à l'avance, au numéro de téléphone suivant : **450-773-4209** ou bien par courriel à l'adresse suivante : **education@expression.qc.ca**

Les journées d'absence ne peuvent pas être remboursées.



Les titulaires de l'autorité parentale doivent respecter l'horaire du camp.

En aucun moment, il ne sera toléré que des enfants soient laissés devant la porte d'EXPRESSION ou sous l'auvent du marché fermier avant **8 h** sans supervision.

Il ne sera pas toléré qu'un enfant, qui n'est pas autorisé à quitter seul pour retourner à la maison, sorte des locaux sans sa prise en charge physique en fin de journée par l'autorité parentale ou une tierce personne désignée à l'avance dans le formulaire d'inscription.

Ces situations amèneront le retrait de l'enfant au camp sans remboursement possible, il en va de la sécurité de vos enfants.

La liste des objets personnels

Les sorties au parc :



- De la crème solaire;
- Un chapeau ou une casquette;
- Une bouteille d'eau;
- Un manteau de pluie ou un coupe-vent;
- Des espadrilles.



L'heure du lunch :

- Des repas froids en tout temps;
- Les arachides et autres noix ne sont pas autorisées au camp.

Le camp n'assume pas la responsabilité des effets personnels perdus ou volés. Il est donc important d'identifier les effets personnels de votre enfant. Il est aussi interdit d'apporter des jouets ou appareils électroniques (console de jeux, cellulaire, etc.). En aucun temps, il ne sera permis d'apporter des jeux, jouets ou cartes à échanger.

Les effets personnels au quotidien

- Un lunch froid avec ustensiles dans une boîte à lunch (si froid, mettre un « ice pack », si chaud, mettre dans un thermos, il n'y a pas de micro-onde ni de frigo accessible);
- Deux collations et une bouteille d'eau (pas de bouteille en verre);
- Vêtements de rechange, parapluie, bottes de pluie et lunettes soleil (si estimé nécessaire, selon la température);
- Obligatoire : crème solaire et espadrilles identifiées (en tout temps);
- **Obligatoire : un tablier, un couvre-tout ou des vêtements qui peuvent être tachés!**



Programmation artistique

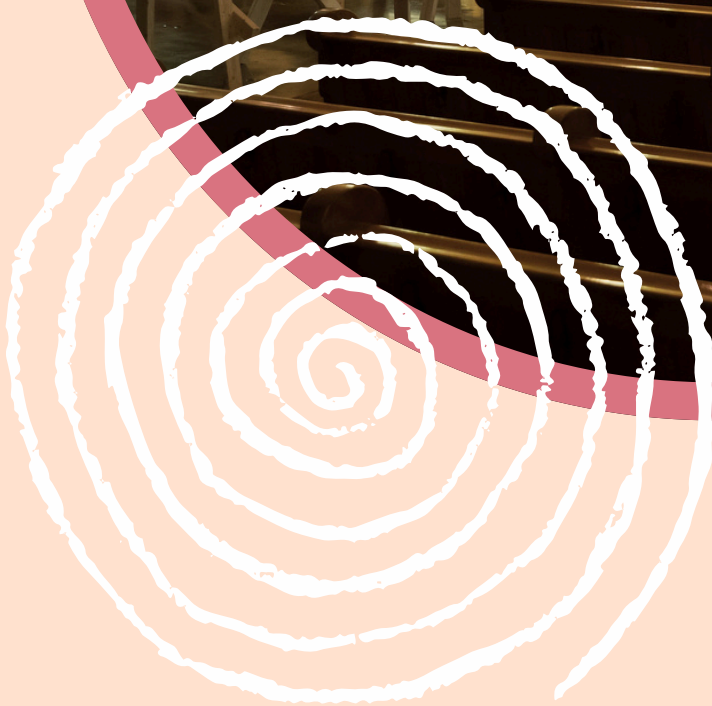
Le camp d'été créatif d'EXPRESSION est spécialisé en art contemporain et actuel et conçu spécialement pour les enfants de 7 à 12 ans ayant un intérêt marqué pour les arts visuels et leurs pratiques.

Leur séjour jour au camp créatif leur permettra d'explorer divers procédés et techniques (dessin, peinture, sculpture, estampe, art-thérapie, installation, etc.) tout en s'amusant et en développant leur créativité.



Sortie à l'église Notre-Dame-du-Rosaire

- **L'entrée de votre enfant est offerte par EXPRESSION.**
- **Les déplacements se feront à pied (15 minutes).** Les enfants seront accompagnés par la responsable du camp et au moins une animatrice.
- Cette sortie aura lieu **chaque mercredi, de 11 h à 15 h.**
- Quelques jours avant la visite, la responsable en charge de l'éducation vous contactera par courriel pour vous fournir plus d'informations.
- **La récupération de votre enfant se fera comme d'habitude, soit à 16 h à EXPRESSION, soit à 17 h pour le service de garde.**
- L'église Notre-Dame-du-Rosaire est un lieu désacralisé, transformé en espace culturel qui accueille des expositions d'art. À l'été 2025, ORANGE présente dans l'église les œuvres d'artistes en arts visuels.
- Au programme : une visite commentée, un pique-nique à l'extérieur, de l'art et des jeux.



orange

ORANGE est une manifestation artistique triennale structurée tel un laboratoire de réflexion qui aborde les diverses problématiques liant l'art actuel à l'agroalimentaire et aux relations que nous entretenons avec la nourriture par le biais d'expositions, de pratiques performatives, de conférences et d'activités de médiation.

En présentant des œuvres d'artistes professionnel·les du Québec, du Canada et de l'étranger sur le territoire de Saint-Hyacinthe ORANGE désire promouvoir l'art actuel au Québec, au Canada et, d'une façon plus particulière, dans la région hôte de l'événement.

Pour sa 8^e édition, ORANGE a choisi le rituel comme axe de réflexion dans le but de tracer des ponts entre l'art, la nourriture et le sacré. Un rituel s'actualise par la création d'actes symboliques appuyés par des intentions manifestes; il possède le potentiel de rassembler les individus et d'engendrer des transformations au cœur de nos existences.

Pour toute autre information n'hésitez pas à
contacter la responsable des services éducatifs :



FRÉDÉRIQUE PELLETIER / Responsable des services éducatifs

education@expression.qc.ca

(450) 773-4209



EXPRESSION

Centre d'exposition de Saint-Hyacinthe